



ÜRÜN KATALOĐU

PRODUCTS CATALOGUE

www.elmdokum.com.tr



ELMA

DÖKÜM MAKİNALARI
— FOUNDRY MACHINERY —



ELM DÖKÜM MAKİNALARI

ELM Döküm Makinaları olarak 2013 yılından itibaren Döküm Makinaları sektöründe imalat ve pazarlama faaliyeti göstermekteyiz. Yurt içi ve yurt dışından gelen talepler ile döküm sektöründe ihtiyaç duyulan makineleri uzun süreli bir ar-ge çalışmasından sonra üretime başladık. Kalıplama hattı için kumun hazır hale getiren tüm makineleri üretmekteyiz.

Şimdi ise 34.000 metrekare alan üzerinde işine saygıyla yaklaşan deneyimli kadrosu ile anahtar teslim kum hazırlama tesisleri konusunda çözümler sunuyor. Döküm sektöründe faaliyet gösteren müşterilerimizin beklentilerine cevap verecek en iyi hizmeti en ekonomik şekilde sunmak ve bünyemizde bulunan ar-ge birimiyle sürekli gelişen makine ve donanım teknolojisi sayesinde hatasız üretim sağlamaktayız.

Türkiye'nin her bölgesinde "**ELM DÖKÜM MAKİNALARI**" etiketini taşıyan ürünlerimiz kaliteli, ekonomik ve hızlı servis hizmetiyle firmamızın haklı gurur kaynağı olmuştur. Yeni müşterilerimizin ürünlerini zamanında ve kaliteden taviz vermeden teslim etmemizden dolayı duydukları memnuniyet ile daimi müşteri portföyümüze katılmalarından dolayı gurur duyuyoruz. Kuruluşumuzdan bugüne kadar Ar-ge'ye önem vererek sürekli kendini geliştiren ve büyüyen makine parkımız, teknik imkânlarımız ve alanında uzman tecrübeli kadromuz ile siz değerli müşterilerimizin hizmetindeyiz.

ELM FOUNDRY MACHINERY

As ELM Foundry Machinery, we have been manufacturing and marketing activities in the Casting sector since 2013. After a long-term R&D work, we started to produce the machines needed in the casting industry with the demands coming from the country and abroad. We manufacture all the machines that make the sand ready for the molding line.

Now, it offers solutions for turnkey sand preparation facilities with its experienced staff who approach their work with respect on a closed area of 34,000 square meters. We provide the best service in the most economical way that will meet the expectations of our customers operating in the casting sector, and we provide error-free production thanks to the constantly developing machinery and hardware technology with our R&D unit. Our products, which carry the label of "ELM" in every region of Türkiye, have been a source of justified pride for our company with their high quality, economical and fast service.

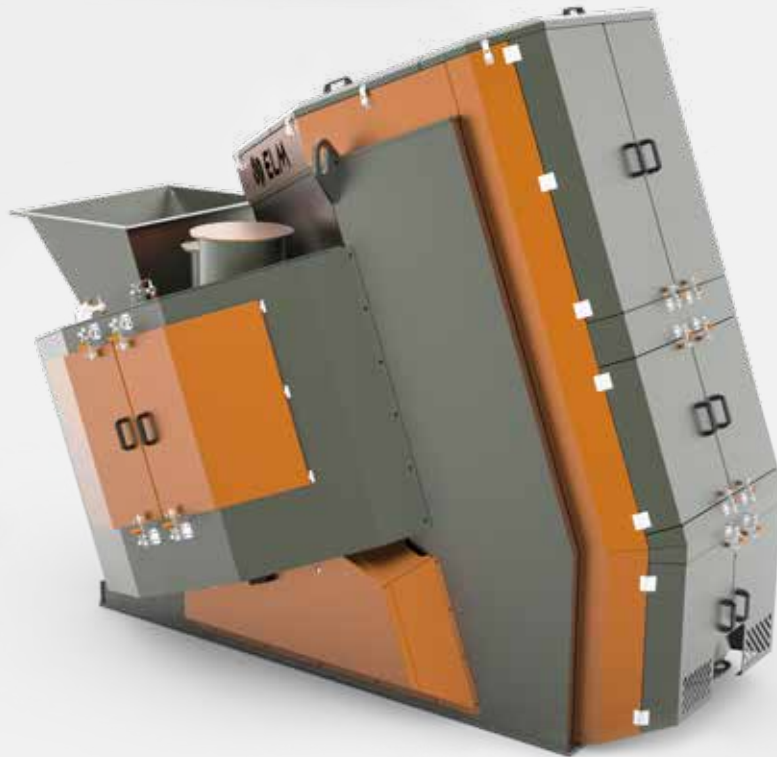
We are proud that our new customers have joined our permanent customer portfolio with the satisfaction that we deliver their products on time and without compromising on quality. We are at the service of you, our valued customers, with our machinery park, which has been constantly developing and growing by giving importance to R & D, from our establishment until today, our technical possibilities and our experienced staff who are experts in their fields.

İÇİNDEKİLER/ CONTENTS

KUM MİKSERİ/ SAND MIXER	04-05
KUM SOĞUTUCU/ SAND COOLER	06-07
SARSAK ELEK/ SHAKE-OUT	08-09
ZEMİN SARSAK ELEK/ FLOOR SHAKE-OUT	10-11
POLİGON ELEK/ POLYGONAL SCREEN	12-13
POLİGON ELEK/ POLYGONAL SCREEN	14-15
VİBRO ELEK/ VIBRO SCREEN	16
SARSAK SOĞUTMA/ SHAKE-OUT COOLING	17
DÖNER SOĞUTMA TAMBUR/ COOLING DRUM	18
ŞARJ ARABASI/ FURNACE CHARGING CAR	19
KESEK KIRICI/ LUMP CRUSHER	20
MIKNATIS BANT/ MAGNETIC SEPARATOR	21
KATKI MADDELERİ DEPOSU/ ADDITIVES SILO	22
KUM SİLOSU/ SAND SILOS	23
SİKLON/ CYCLONE	24
FAN/ FAN	25
ELEVATÖR/ ELEVATOR	26
TÜP HELEZON/ TUBE SPIRAL CONVEYOR	27
KONVEYÖR BAND/ BELT CONVEYOR	28
VİDALI KONVEYÖR BAND/ SCREW CONVEYOR BAND	29
SOĞUTMA BANDI/ COOLING CONVEYOR	30
ÇELİK BANTLI KONVEYÖR/ STEEL BELT CONVEYOR	31
REÇİNE MİKSERİ/ RESIN MIXER	32
DENSVEYÖR/ DENSVEYOR	33
YEDEK PARÇALAR/ SPARE PARTS	34
ELEKTRİK VE OTOMASYON/ ELECTRIC AND AUTOMATION	35
ÇELİK KONSTRÜKSİYON/ STEEL CONSTRUCTION	36
HAVALANDIRMA/ VENTILATION	37
PROJELER/ PROJECTS	38-39
3D PROJELER/ 3D PROJECTS	40-41
REFERANSLAR/ REFERENCES	42-43

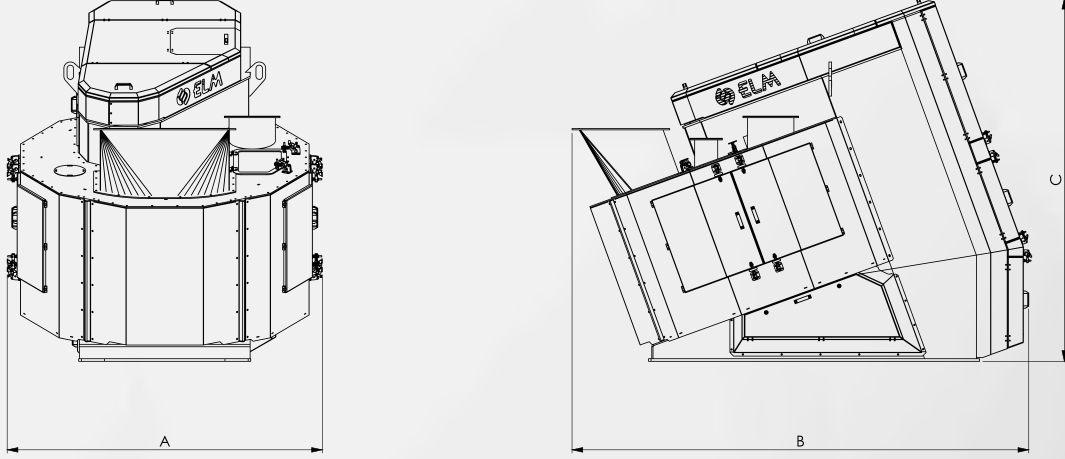
KUM MİKSERİ

SAND MIXER



Teknik Çizim

Technical Drawing



MODEL	KAPASİTE (T/ H) CAPACITY(T/H)	MİKSER MOTOR (KW) MIXER MOTOR (KW)	KARIŞTIRICI MOTOR (KW) MIXER MOTOR (KW)	A	B	C
E-901-150	15	11	45	1700	2780	2450
E-901-190	35	18,5	90	2250	3500	2800
E-901-215	55	30	132	2450	3770	3000
E-901-260	75	2 x 30	132	2910	4220	3420

Genel Özellikler

General Features

- Kapasite: kum hazırlama tesisi kapasitesi (10-75 ton/saat) göz önüne alınarak belirlenir.
- Tek seferde 500 - 2.800 kg yaş kalıp kumu sağlayacak kapasitede imal edilir.
- Gövde içi ve mikser bıçakları aşınmaya dayanıklı malzemeden yapılmıştır.
- Yaş kalıp kumu bileşenleri seçilen reçeteye göre otomatik olarak tartılarak mikser içine alınır.

- Capacity; The sand preparation plant is determined by considering the capacity. (10-75 tons/hour)
- It is manufactured in capacity to provide 500 - 2,800 kg wet moulding sand at one time.
- Interior and mixer blades are made from wear resistant materials.
- The wet moulding sand components are automatically weighed according to the selected prescription and placed in the mixer.

AVANTAJLAR

ADVANTAGES

- Dönüş kumu, yeni kum ve katkı maddelerini en uygun şekilde karıştırır ve homojenliği sağlar.
- Karışıma eklenen su hızlı ve eksiksiz bir şekilde dağılır.
- Bentonit tamamen dağılır ve kum taneleri üzerinde kaplama oluşturur.
- Yaş kumu ise yeterli sürede karıştırır.

- Perfect homogenization of return sand, new sand and additives
- Fast, complete distribution of the water which is added to the mix
- The bentonite is completely dispersed and forms a uniform coating on the grains of sand
- Sufficient duration of the wet mixing phases

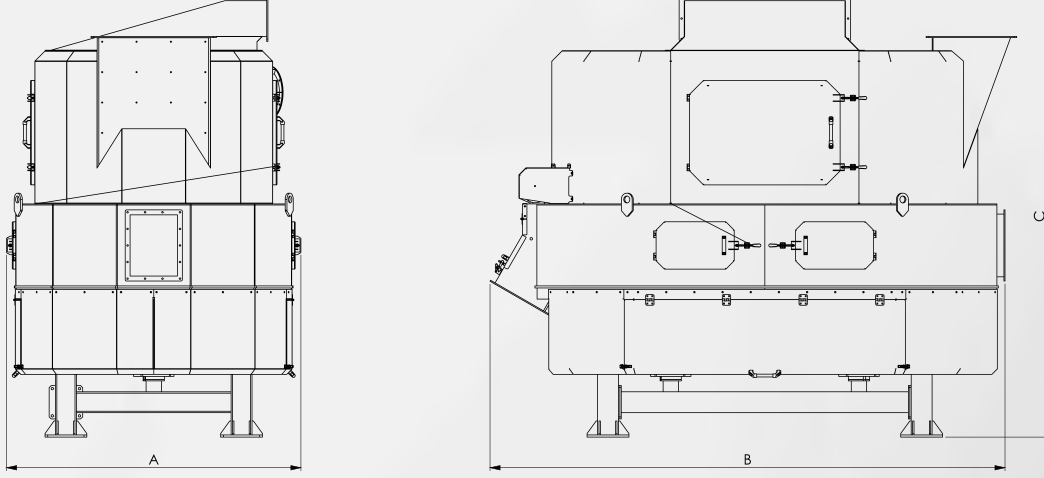
KUM SOĞUTUCU

SAND COOLER



Teknik Çizim

Technical Drawing



MODEL	KAPASİTE (T/ H) CAPACITY(T/ H)	MİKSER MOTOR (KW) MIXER MOTOR (KW)	ÜFLEME FAN (KW) BLOWING FAN (KW)	A	B	C
E-301-025	25	18,5	11	1950	3300	2900
E-301-045	45	22	15	2120	3700	3170
E-301-060	60	22	22	2200	3700	3350
E-301-090	90	45	30	2315	4220	3550
E-301-130	130	75	37	2340	5030	3890

Genel Özellikler

General Features

- Kumunuzu soğutarak döküm kalitesini artırın
- ELM Kum Soğutucu, mikserle soğutulmuş kumu sağlamak için özel olarak tasarlanmıştır.
- Kum sıcaklığını önemli ölçüde azaltır ve mükemmel bir nem kontrol sistemi ile daha iyi homojenleştirilmiş kumu garanti eder.

- Improve casting quality by cooling your sand
- The ELM Sand Cooler has been specially designed to provide chilled sand to the mixer.
- It can drastically reduce the sand temperature and guarantee a better homogenized sand with a perfect moisture control system.

AVANTAJLAR

ADVANTAGES

- Karıştırıcı kanatlar ile kum havalandırılarak topakların kırılması sağlanır.
- Soğutma sırasında toz ve istenmeyen partiküller dışarı atılarak sonraki kalıplama operasyonu için yüksek kalitede kum çıktısı elde edilmektedir.
- Geri karıştırma ve kontrollü tutma ile ön karıştırma yapılır.
- Sürekli geri harmanlama yaparak geri dönüş kumunun son karışımdan önce homojenliğini sağlar.
- Nem probu ile ölçüm yapılarak istenen değerlere göre su eklenir.
- Sonuç optimum kalıplama ve yüksek kaliteli kârlı dökümlerdir.

- Breaking the dollop is provided by airing the sand with the stirring blades.
- Dust and undesirable particles are extracted during cooling, getting high Quality sand output for the next molding operation.
- Can be pre-mixed, with back-mixing and controlled holding.
- By making continuous back blending, it ensures the homogeneous of the return sand before the finish mixing.
- Water is added according to the desired values by measuring with the moisture probe.
- The result is optimum molding and high Quality profitable castings.

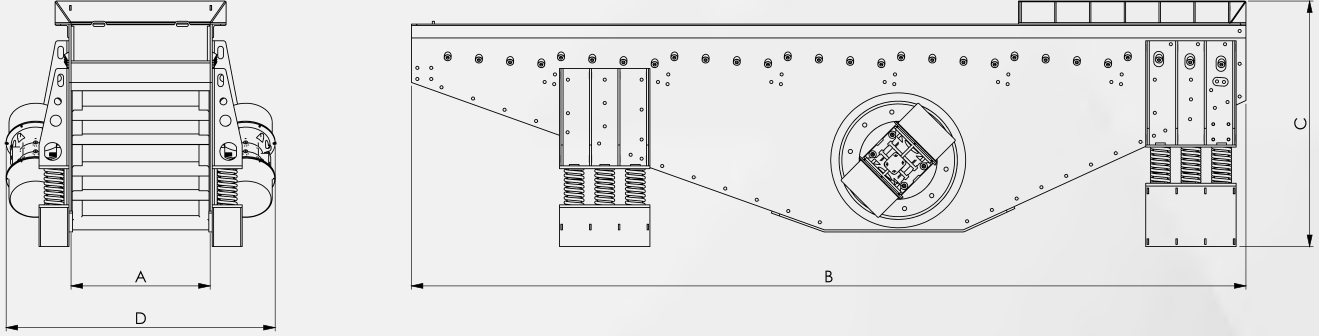
SARSAK ELEK

SHAKE-OUT



Teknik Çizim

Technical Drawing



MODEL	MOTOR (KW) / ENGINE (KW)	A	B	C	D
E-810-300	2x - 4,5 KW	1000	3000	1490	1880
E-810-400	2X - 6,1 KW	1000	4000	1530	1930
E-810-600	2X - 6,1 KW	1000	6000	1600	1930
E-812-300	2X - 7,5 KW	1200	3000	1465	2130
E-812-400	2X - 7,5 KW	1200	4000	1530	2130
E-812-600	2X - 8 KW	1200	6000	1600	2130

Genel Özellikler

General Features

• Sarsak Eleklerde, sarsağın silkeleme hareketi sonucu derece içindeki kum ile döküm parçasının ayrılması sağlanır. Silkeleme hareketi sayesinde topak, maça parçası, döküm çapakları ve diğer yabancı malzemeler dağılarak elek altı banda dökülür. İşlemde, kum topakları etkili bir şekilde boyut olarak küçültülür ve alttaki kum konveyöründeki ızgara açıklıklarından düşer, burada boyut olarak daha da küçültülür ve sonra tekrar ince kum haline getirilmek üzere gönderilir.

• In shakeout machines, the delivered green sand molding clusters are spread on an integrated grate using the micro throw technique. They are then broken open and the cast part is separated from the sand. In the process, sand lumps are effectively reduced in size and fall through the grate openings on an underlying sand conveyor as loose sand, where they are further reduced in size and then sent to be made into fine sand again.

AVANTAJLAR

ADVANTAGES

- Kalıplama hattı önünde kullanılır
- Makine gövdesinde optimize edilmiş güç akışı
- Sıcaklık direnci
- Makine yapısı ve yataklarının uzun kullanım ömrü
- Standart üç fazlı motorlar tarafından tahrik edilir
- Her uyarıcı bloğunun kendi yağ karteri vardır
- Açıkta kalan montaj konumu sayesinde uyarıcı blokların termal kararlılığı
- Ayrı, sökülebilir, kullanışlı uyarıcı bloklar
- Bloklardan makinenin yan duvarlarına iyi bir sızdırmazlık ve ısı transferi sayesinde uzun yatak ömrü
- Aşınmaya dayanıklı ızgaralar, kolayca değiştirilebilir

- It is used in front of the molding line
- Optimized power flow in the machine body
- Temperature resistance
- Long lifetime of the machine structure and bearings
- Driven by standard three phase motors
- Each exciter block has its own oil sump
- Thermal stability of the exciter blocks through exposed mounting position
- Separate, detachable, handy exciter blocks, service enabled ,on the work bench"
- Long bearing lifetime due to a good seal and heat transfer from the blocks to the machine's side walls
- Wear resistant , easily exchangeable

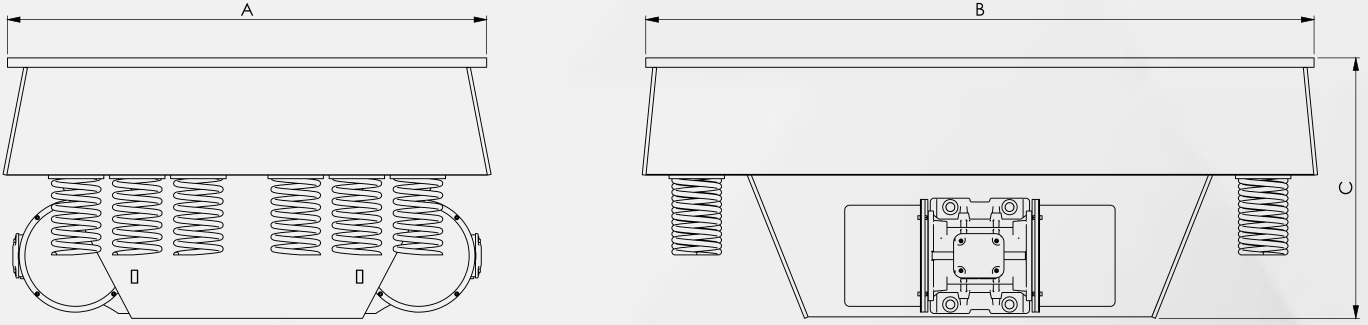
ZEMİN SARSAK ELEK

FLOOR SHAKE-OUT



Teknik Çizim

Technical Drawing



MODEL	MOTOR (KW) / ENGINE (KW)	A	B	C
E-801-100	2X - 2,2 KW	1000	1500	620
E-801-125	2X - 2,2 KW	1250	1750	690
E-801-150	2X - 3,2 KW	1500	1750	750
E-801-200	2X - 4,3 KW	2000	2000	950

Genel Özellikler

General Features

• Sarsak Eleklerde, sarsağın silkeleme hareketi sonucu derece içindeki kum ile döküm parçasının ayrılması sağlanır. Silkeleme hareketi sayesinde topak, maça parçası, döküm çapakları ve diğer yabancı malzemeler dağılarak elek altı banda dökülür. İşlemde, kum topları etkili bir şekilde boyut olarak küçültülür ve alttaki kum konveyöründeki ızgara açıklıklarından düşer, burada boyut olarak daha da küçültülür ve sonra tekrar ince kum haline getirilmek üzere gönderilir.

• In shakeout machines, the delivered green sand molding clusters are spread on an integrated grate using the micro throw technique. They are then broken open and the cast part is separated from the sand. In the process, sand lumps are effectively reduced in size and fall through the grate openings on an underlying sand conveyor as loose sand, where they are further reduced in size and then sent to be made into fine sand again.

AVANTAJLAR

ADVANTAGES

- Dökümhane sahasında zeminde kullanılır.
- Makine gövdesinde optimize edilmiş güç akışı
- Sıcaklık direnci
- Makine yapısı ve yataklarının uzun kullanım ömrü
- Aşınmaya dayanıklı ızgara alanı
- Standart üç fazlı motorlar tarafından tahrik edilir
- Her uyarıcı bloğunun kendi yağ karteri vardır
- Açıkta kalan montaj konumu sayesinde uyarıcı blokların termal kararlılığı
- Uyarıcı bloklarını sökerken gereken küçük yanıl alan
- Bloklardan makinenin yan duvarlarına iyi bir sızdırmazlık ve ısı transferi sayesinde uzun yatak ömrü

- It is used on the ground at the foundry site.
- Optimized power flow in the machine body
- Long lifetime of the machine structure and bearings
- Wear-resistant grate area
- Adapted to special customer requirements
- Driven by standard three phase motors
- Each exciter block has its own oil sump
- Thermal stability of the exciter blocks through exposed mounting position
- Separate, detachable, handy exciter blocks, service enabled "on the work bench"
- Long bearing lifetime due to a good seal and heat transfer from the blocks to the machine's side walls

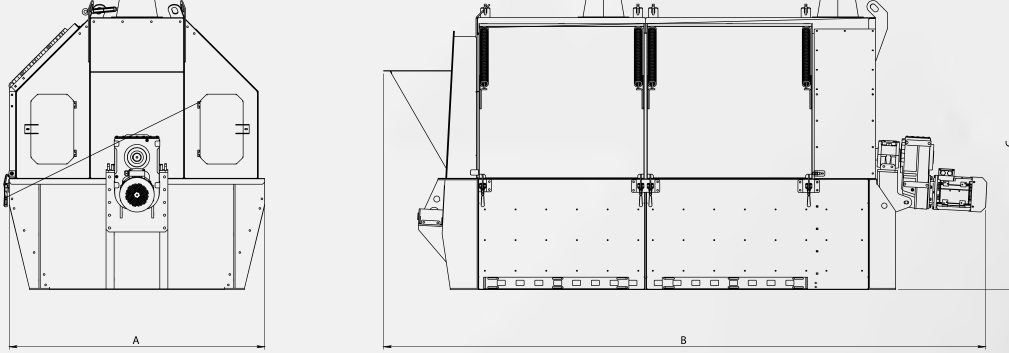
POLİGON ELEK

POLYGONAL SCREEN



Teknik Çizim

Technical Drawing



MODEL	MOTOR (KW)/ ENGINE (KW)	ELEK/ SCREEN	A	B	C
E-803-101	3	12X12	1400	2800	1350
E-803-102	4	12X12	1400	4060	1350
E-803-103	5,5	12X12	1400	5350	1350
E-803-151	4	12X12	1900	3240	1900
E-803-152	5,5	12X12	1900	4480	1900
E-803-153	7,5	12X12	1900	5720	1900
E-803-201	5,5	12X12	2400	3250	2400
E-803-202	7,5	12X12	2400	4500	2400
E-803-203	11	12X12	2400	5735	2400

Genel Özellikler

General Features

• Poligon Elekler, basit yapıları ve güvenilir çalışmaları ile ayırt edilir. Elek gövdesi altı yüzeye sahiptir ve toz geçirmez çelik plaka muhafaza ile donatılmıştır. İçine almış olduğu kumu döndürerek eler. Bu sayede standarda uymayan maddeleri ayrıştırır, parçalar ve istenilen ölçüye göre küçültür. Verilen kapasiteler içine takılan elek delik ölçüsüne bağlı olarak değişiklik gösterebilir. Kolay elek değiştirme sayesinde minimum bekleme sürelerinde üretim yapılır. Yüksek kaliteli çelik telden yapılmıştır ve hızlı ve kolay bir şekilde değiştirilebilir. Ayrıca kum kabartılır ve havalandırılır.

• The polygonal screens are distinguished by their simple construction and reliable operation. The sieve body has six surfaces and is equipped with a dust-tight steel plate housing. It sifts by turning the sand it takes in. In this way, it separates the materials that do not comply with the standard, parts it and reduces it according to the desired size. It is made of high quality steel wire and can be replaced quickly and easily. In addition, the sand is fluffed and aerated.

AVANTAJLAR

ADVANTAGES

- Elek tekerlekler üzerinde dönmektedir.
- Yataklama sistemi olmadığı için yağlamaya ihtiyaç duymadan çalışır.
- Yüksek eleme kapasiteleri
- Paslanmaz çelik ekran ağları, aşınmaya karşı son derece dayanıklı
- Burulmaya dayanıklı ekran çerçevesi
- Kolay elek değiştirme.
- Herhangi bir arıza durumunda bakım kapaklarına kolay erişim sağlanır.

- Shake out rotates on the wheel.
- Since there is no bearing, it runs without the need for lubrication.
- High screening capacities
- Stainless steel screen nettings, highly wear-resistant
- Screen nettings screwed to the screen frame, no leakages
- Torsion-resistant screen frame
- Electrically heated inlet avoiding material adhesion
- Large inspection doors allowing easy access to the screen nettings for maintenance

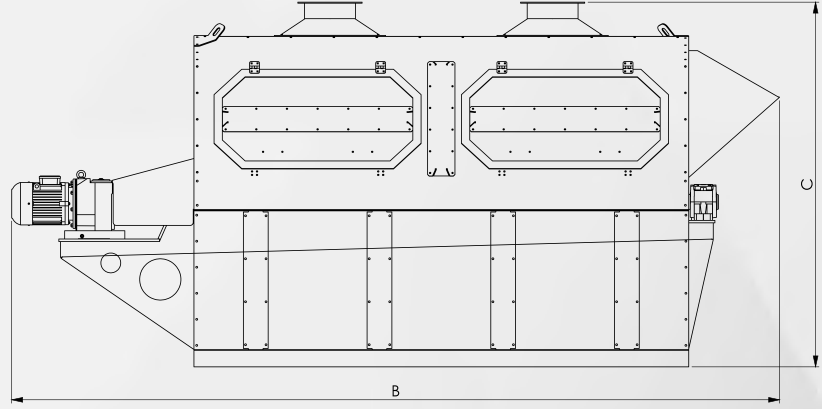
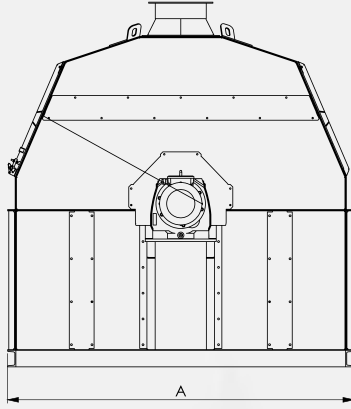
POLİGON ELEK

POLYGONAL SCREEN



Teknik Çizim

Technical Drawing



MODEL	KAPASİTE (T/ H) CAPACITY(T/ H)	MOTOR (KW) ENGINE (KW)	ELEK/ SCREEN	A	B	C
E-805-151	20	4	12X12	2000	4000	2100
E-805-171	45	5,5	12X12	2100	4660	2210
E-805-191	75	7,5	12X12	2400	5700	2500
E-805-241	100	11	12X12	2750	6000	2700

Genel Özellikler

General Features

• Poligon Elekler, basit yapıları ve güvenilir çalışmaları ile ayırt edilir. Elek gövdesi altı yüzeye sahiptir ve toz geçirmez çelik plaka muhafaza ile donatılmıştır. İçine almış olduğu kumu tahrik mili yardımıyla döner. Bu sayede standarda uymayan maddeleri ayırıştırır, parçalar ve istenilen ölçüye göre küçültür. Verilen kapasiteler içine takılan elek delik ölçüsüne bağlı olarak değişiklik gösterebilir. Kolay elek değiştirme sayesinde minimum bekleme sürelerinde üretim yapılır. Yüksek kaliteli çelik telden yapılmıştır ve hızlı ve kolay bir şekilde değiştirilebilir. Ayrıca kum kabartılır ve havalandırılır.

• The polygonal screens are distinguished by their simple construction and reliable operation. The sieve body has six surfaces and is equipped with a dust-tight steel plate housing. It rotates the sand it has taken in with the help of the drive shaft. In this way, it separates the materials that do not comply with the standard, parts it and reduces it according to the desired size. It is made of high quality steel wire and can be replaced quickly and easily. In addition, the sand is fluffed and aerated.

AVANTAJLAR

ADVANTAGES

- Tahrik mili yardımı ile döner.
- Yüksek eleme kapasiteleri
- Paslanmaz çelik ekran ağları, aşınmaya karşı son derece dayanıklı
- Burulmaya dayanıklı ekran çerçevesi
- Esnek yataklarda dönen özel merkezi mil.
- Kolay elek değiştirme.
- Herhangi bir arıza durumunda bakım kapaklarına kolay erişim sağlanır.

- It rotates with the help of the drive shaft.
- High screening capacities
- Stainless steel screen nettings, highly wear-resistant
- Screen nettings screwed to the screen frame, no leakages
- Torsion-resistant screen frame
- Special central shaft rotating in flexible bearings; quiet running
- Large inspection doors allowing easy access to the screen nettings for maintenance

VİBRO ELEK

VIBRO SCREEN



Genel Özellikler

General Features

• Vibrasyonlu elek teknolojisi ve farklı elek genişlikleri yardımı ile ürünleri tane boyutuna göre ayırmaya ve yabancı cisimlerden arındırmaya, aynı granül büyüklüğünde malzemelerin prosese girmesine yardımcı olur. Kullanılan döküm kumunda eğer çok fazla kaba kum var ise bu elek tipi tercih edilir.

• With the help of vibrating sieve technology and different sieve widths, it helps to separate products according to grain size and purify them from foreign objects, and to allow materials with the same granule size to enter the process. If there is too much coarse sand in the casting sand used, this sieve type is preferred.

SARSAK SOĞUTMA

SHAKE-OUT COOLING



Genel Özellikler General Features

• Sarsak içerisinde sirkülasyon sağlayarak soğutma işlemini gerçekleştirir. Makine bir ucundan hava salarak, diğer ucundan ise emiş yaparak soğutmaktadır.

• It performs the cooling process by providing circulation in the shakeout. The machine cools by releasing air from one end and by suction from the other end.

DÖNER SOĞUTMA TAMBUR

COOLING DRUM



Genel Özellikler

General Features

- Kum ve dökümler için hepsi bir arada ayırma ve soğutma makinesi.
- Tambur, su buharlaştırma sistemi kullanarak kum ve dökümlerin soğutulmasının yanı sıra etkili bir ayırıştırma sağlar.

- The all-in-one separation and cooling machine for sand and castings.
- Drum ensures a gentle and effective separation as well as cooling of sand and castings using a unique water evaporation system.

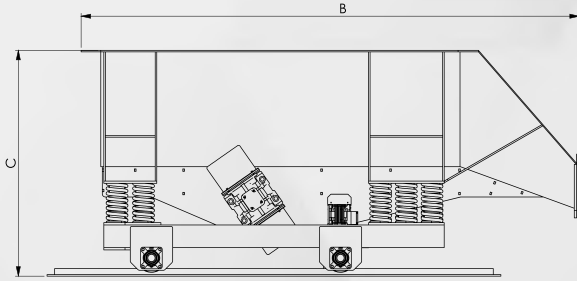
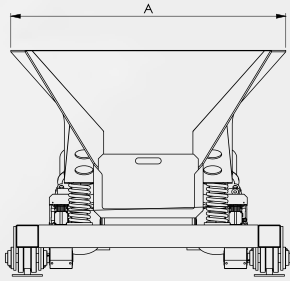
AVANTAJLAR

ADVANTAGES

- | | |
|---|--|
| <ul style="list-style-type: none">• Dönerek Eleme• Kum ve döküm soğutucusu• Kum homojenizasyonu• Kum topak kırıcı• Kum eleme• Döküm ön temizleyici | <ul style="list-style-type: none">• Rotary shake-out• Cooler of sand and castings• Sand homogenisation• Sand lump breaker• Sand screening• Castings pre-cleaner |
|---|--|

ŞARJ ARABASI

FURNACE CHARGING CAR



MODEL	KAPASİTE (T/ H)/ CAPACITY(T/ H)	MOTOR (KW)/ ENGINE (KW)	A	B	C
E-108-1500	1500	2X - 2,2 KW	1820	3050	1500
E-108-4000	5000	2X - 2,5 KW	2100	3860	1550
E-108-8000	8000	2X - 3,8 KW	2400	4000	1670
E-108-10000	10000	2X - 4,6 KW	2600	4190	1740

Genel Özellikler

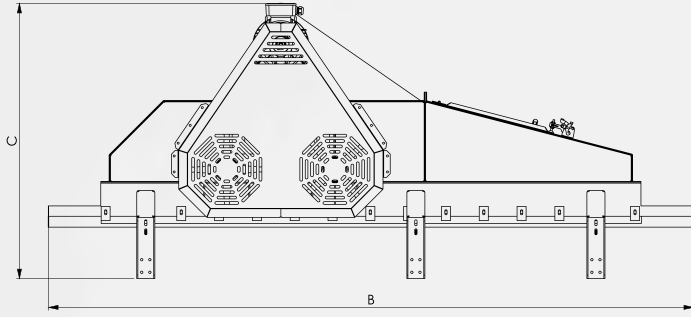
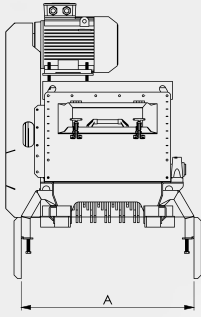
General Features

• ELM şarj makineleri, olgun ve estetik bir tasarım sayesinde dökümhane operasyonunun yüksek taleplerini karşılayabilen zorlu makinelerdir. 10 tona kadar induksiyon ocaklarına hurda malzeme yüklemesi yapabilen vibromotorlu arabalardır. Dökümhane şartlarına göre döner tip ya da X-Y çalışma sistemi ile imal edilir. Genellikle, hazne kapasitesi, ocağın tamamen doldurulabileceği şekilde tasarlanır.

• ELM charging machines are tough machines that are able to meet the high demands of foundry operation thanks to a mature and sophisticated design. They essentially consist of a hopper, vibrating discharge feeder, chassis frame and control unit. It's vibro motor cars that can load scrap material into induction furnaces up to 10 tons. They are manufactured as rotary type or elevator type according to foundry conditions. Usually, the hopper capacity is designed so that the furnace can be completely filled.

KESEK KIRICI

LUMP CRUSHER



MODEL	BAND ENİ/ BANT MOST	MOTOR (KW)/ ENGINE (KW)	A	B	C
E-902-081	500	5,5	810	2950	1530
E-902-096	650	7,5	960	3590	1530
E-902-112	800	7,5	1120	3590	1530
E-902-132	1000	11	1320	3590	1530

Genel Özellikler

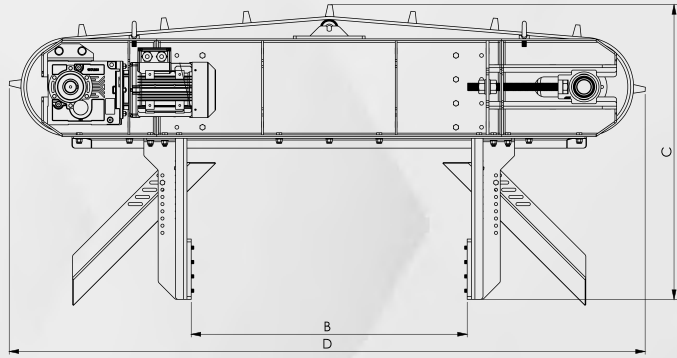
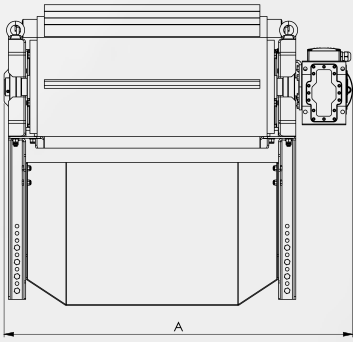
General Features

• Kesek kırıcılar siloda, bunkerde vb. bulunan hammaddenin işleme alınmadan önce genellikle başka bölümlere taşınmadan kolay rutubet ve nem çekme gibi sorunlarından dolayı kullanılır. Topaklanmış keseklenmiş kum kütlelerinin parçalanmasını ve bant üzerinde yaygın bir şekilde taşınmasına olanak tanır.

• Lump crushers are used before raw materials are moved to other departments because raw materials, which are located in silo, bunker etc., have a tendency to dehumidify before being put into process and moved to other departments. It enables the flocculant sand masses to be disintegrated and transported widely on the belt.

MIKNATIS BANT

MAGNETIC SEPARATOR



MODEL	BAND ENİ/ BANT MOST	MOTOR (KW)/ ENGINE (KW)	A	B	C	D
E-804-050	500	2,2	1200	810	1025	2000
E-804-065	650	3	1200	960	1025	2210
E-804-080	800	3	1200	1120	1025	2210
E-804-100	1000	4	1350	1320	1025	2440

Genel Özellikler

General Features

- Kum içine saplanmış olan çivi, tel ve buna benzer metal parçaların kum içinden ayrıştırılmasında kullanılmaktadır.
- It is used to separate nails, wires and similar metal pieces that are stuck into the sand.



Genel Özellikler

General Features

- Bentonit, kömür tozu ve yeni kumu, havalı ve ya taşıyıcı maddeler ile depolanmasını sağlar.
 - Ful otomasyonlu sistemlerde silobas sistemi ile silo içerisine doldurulur, yarı otomasyonlu sistemlerde ise big-bag ile dolumu sağlanır.
-
- It provides storage of bentonite, coal dust and new sand with air or carrier materials.
 - In fully automation systems, it is filled into the silo with the bulk truck system, and in semi-automated systems, it is filled with big-bags.

KUM SİLOSU

SAND SILOS



SİLO ALTI BAND
UNDER SILO BAND

Genel Özellikler General Features

Kum Silosu

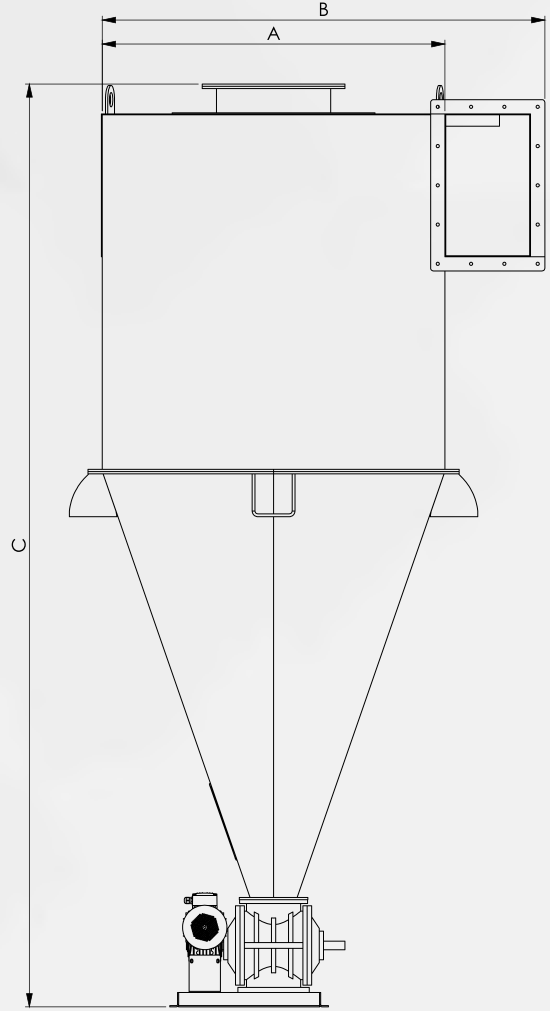
• Döküm tesislerinde kullanılan toz siloları ve bunkerlerin imalatı kalite ve uzmanlıkla birleşerek yapılmaktadır. Tesise göre yeterli kapasitede silo imalatı yapılmaktadır. Proje konumuna göre siloların ebatlarına değişiklik olmaktadır. Silo ve bunkerler, silindirik veya dörtgen kesitli düz kısımla, konik formda bir alt kısımdan oluşurlar.

Sand Silos

• The production of powder silos and bunkers used in casting facilities is done by combining quality and expertise. According to the facility, silos with sufficient capacity are manufactured. The dimensions of the silos vary according to the project location. Silos and bunkers consist of a cylindrical or rectangular flat section and a conical lower section.

SİKLON

CYCLONE



MODEL	A	B	C
E-302-120	1200	1500	2550
E-302-140	1400	1850	3550
E-302-160	1600	2150	3840
E-302-200	2000	2590	5300
E-302-240	2400	2650	5450

Genel Özellikler

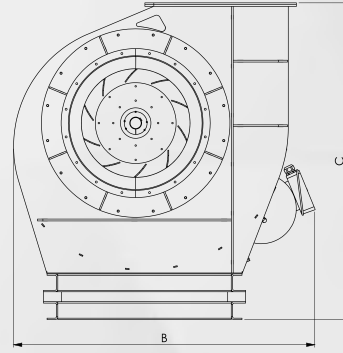
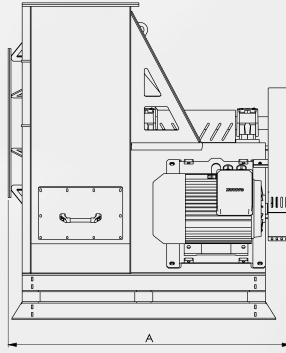
General Features

- Soğutma esnasında toz ile havayı birbirinden ayırmayı sağlayan ekipmanlardır.
- Tesis kapasitelerine göre, çeşitli ebatlarda imal edilir.

- It is produced in various sizes according to the plant capacities.
- These are the equipment that provides to distinguish dust and air during chilling.

FAN

FAN



MODEL	KAPASİTE (m ³ /h)/ CAPACITY(m ³ /h)	MOTOR (kw)/ ENGINE (kw)	A	B	C
E-305-007	9000	7,5	1100	1000	1000
E-305-011	12500	11	1250	1300	1240
E-305-015	18500	15	1270	1350	1350
E-305-18	22500	18,5	1360	1450	1480
E-305-22	26000	22	1400	1500	1560
E-305-30	32000	30	1560	1670	1760
E-305-45	37000	45	1800	1750	1950
E-305-55	45000	55	1850	1900	2150

Genel Özellikler

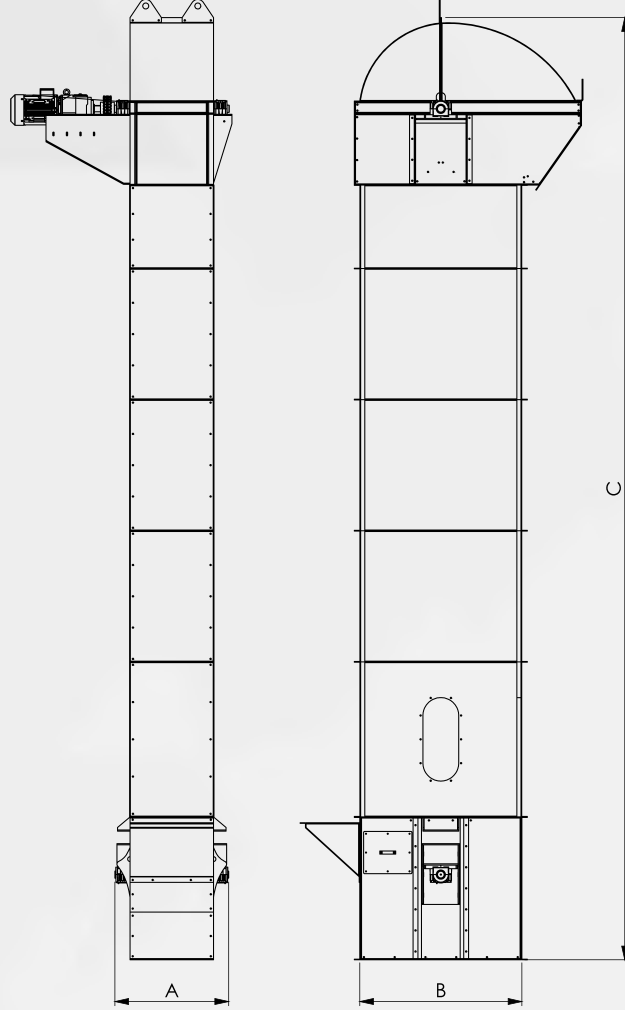
General Features

- Tesislerde toz ve hava nakillerinde, soğutma ve havalandırma sistemlerinde kullanılır.
- Hava tahliye montajında susturucu kullanılarak çevreyi rahatsız etmesi önlenir.
- Tesislerde kullanılan siklon, jet filtre vb. ekipmanlarla birlikte kullanılır.

- It is used in dust and air transport, cooling and ventilation systems.
- It is avoided that the environment is disturbed by using a muffler in the air discharge installation.
- Cyclone, jet filter and so on. used with equipment.

ELEVATÖR

ELEVATOR



MODEL	KAPASİTE (T/ H) / CAPACITY(T/ H)	KAYIŞ ENİ/ STRAP WIDTH	A	B	C
E-107-050	70	500	960	1360	3.000 - 30.000
E-107-060	90	600	1060	1360	3.000 - 30.000
E-107-800	140	800	1260	1710	3.000 - 30.000
E-107-1000	175	1000	1520	1710	3.000 - 30.000
E-107-1200	310	1200	1800	2000	3.000 - 30.000

Genel Özellikler

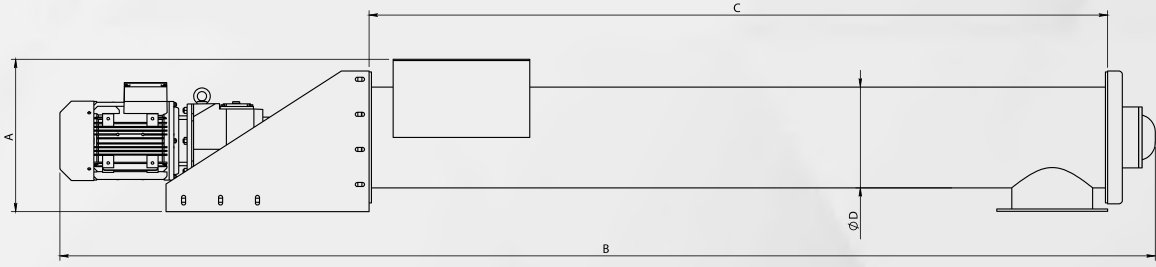
General Features

- Dikey ürün taşıma gerektiren yerlerde kullanılır.
- Sistemde metal kovalar kullanılır. Çift yönlü motor bağlama sistemi ile değişik yönlerde kullanılabilir.

- It is used where vertical product handling is required.
- Metal buckets are used in the system. It can be used in different directions with its bidirectional motor clamping system.

TÜP HELEZON

TUBE SPIRAL CONVEYOR



MODEL	A	B	C
E-102-140	260	1.000 - 10.000	140
E-102-165	320	1.000 - 10.001	165
E-102-220	450	1.000 - 10.002	220
E-102-270	540	1.000 - 10.003	270
E-102-320	630	1.000 - 10.004	320

Genel Özellikler

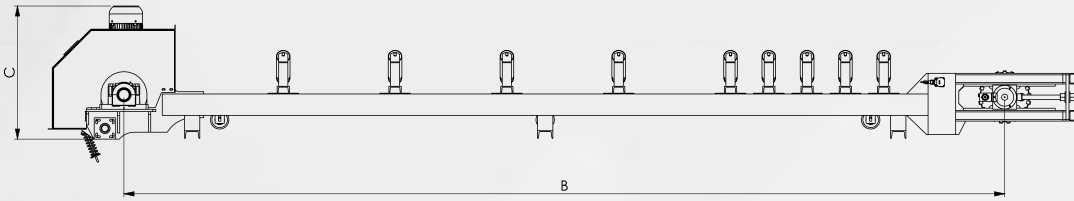
General Features

- Kot farkı olan yerlerde yatay açısal yönlerde taşıma işlemini gerçekleştirir.
- Çok tozlu ve ince ürünlerin kapalı ortamda taşınması için kullanılır.
- Bu tip helezonlarda motor hızını kontrol etmek suretiyle standart ve istenilen kapasitede ürün alma imkanı mevcuttur.
- Tahrik sistemi: Kayış kasnak veya kaplin.

- It carries out the transportation in the horizontal angular directions in places where the elevation is different.
- It is used for transporting very dusty and thin products in indoor environment.
- In this type of spirals, it is possible to receive standard and desired capacity by controlling the motor speed.
- Propulsion system: Belt and pulley or coupling.

KONVEYÖR BAND

BELT CONVEYOR



MODEL	BAND ENİ (A)/ BAND WIDTH (A)	B	C
E-104-500	500	1.000 - 50.000	800
E-104-650	650	1.000 - 50.000	900
E-104-800	800	1.000 - 50.000	900
E-104-1000	1000	1.000 - 50.000	1050
E-104-1200	1200	1.000 - 50.000	1190

Genel Özellikler

General Features

• ELM konveyör bantları, orta ve uzun mesafelerde birim yükleri veya dökme malzemeleri taşımak için kullanılır. Mineral hammaddeler, cürufklar, döküm kumları veya geri dönüşüm malzemeleri gibi.

• ELM conveyor belts are used to transport unit loads and/or bulk materials over medium to long distances. Various unit loads and bulk materials such as mineral raw materials, slags, foundry sands or recycling material are transported reliably and with high availability. The designs include straight, multiply troughed belts as well as special constructions. Support frames, encapsulations and feeding hoppers as well as delivery hoods complete your program for your needs.

AVANTAJLAR

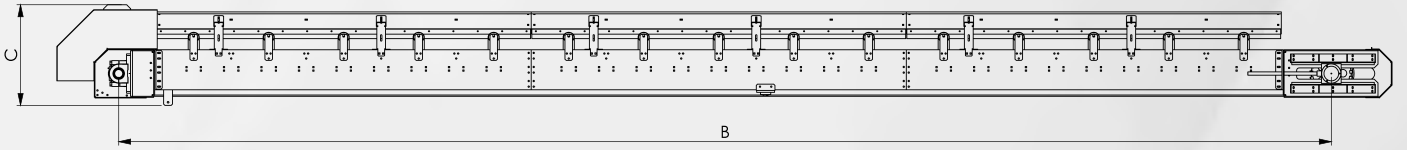
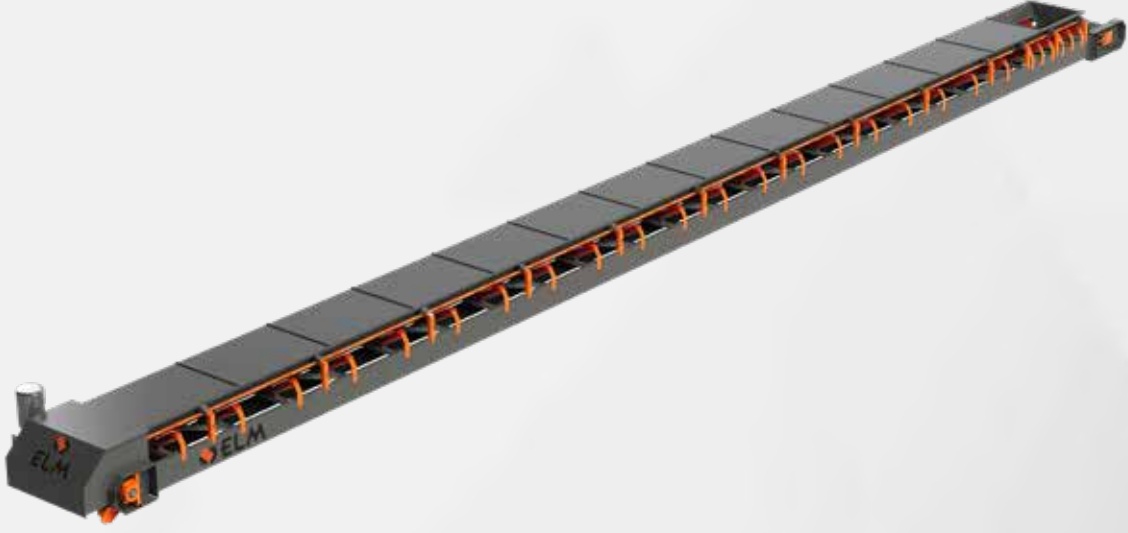
ADVANTAGES

- Orta ve uzun mesafelerde taşıma
- Ekonomik ve sağlam ulaşım araçları
- Yüksek kullanılabilirlik
- Minimum işletme maliyetleri
- Düşük bakım
- Kolay onarım

- Transport over medium and long distances
- Economic and robust means of transport
- High availability
- Minimal operating costs
- Low maintenance
- Easy repair

VİDALI KONVEYÖR BAND

SCREW CONVEYOR BAND



MODEL	BAND ENİ (A)/ BAND WIDTH (A)	B	C
E-109-500	500	1.000 - 50.000	780
E-109-650	650	1.000 - 50.000	840
E-109-800	800	1.000 - 50.000	840
E-109-1000	1000	1.000 - 50.000	1010
E-109-1200	1200	1.000 - 50.000	1140

Genel Özellikler

General Features

• ELM konveyör bantları, orta ve uzun mesafelerde birim yükleri ve/veya dökme malzemeleri taşımak için kullanılır. Mineral hammaddeler, cürufklar, döküm kumları veya geri dönüşüm malzemeleri gibi.

• ELM conveyor belts are used to transport unit loads and/or bulk materials over medium to long distances. Various unit loads and bulk materials such as mineral raw materials, slags, foundry sands or recycling material are transported reliably and with high availability. The designs include straight, multiply troughed belts as well as special constructions. Support frames, encapsulations and feeding hoppers as well as delivery hoods complete your program for your needs.

AVANTAJLAR

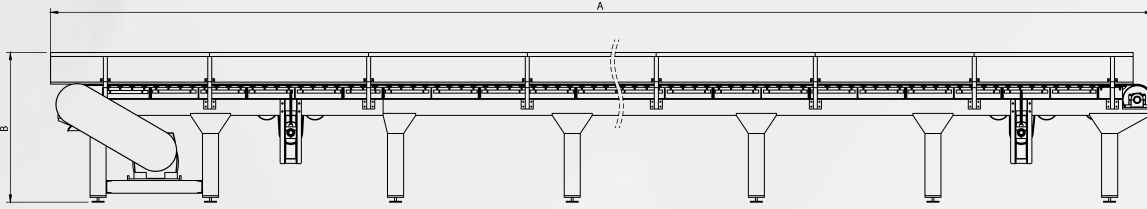
ADVANTAGES

- Orta ve uzun mesafelerde taşıma
- Ekonomik ve sağlam ulaşım araçları
- Yüksek kullanılabilirlik
- Minimum işletme maliyetleri
- Düşük bakım
- Kolay onarım

- Transport over medium and long distances
- Economic and robust means of transport
- High availability
- Minimal operating costs
- Low maintenance
- Easy repair

SOĞUTMA BANDI

COOLING CONVEYOR



MODEL	A	B	BAND ENİ (C)/ BAND WIDTH (C)
E-110-800	1.000 - 70.000	1870	800
E-110-1000	1.000 - 70.000	1870	1000
E-110-1100	1.000 - 70.000	1870	1100
E-109-1200	1.000 - 70.000	1870	1200

Genel Özellikler

General Features

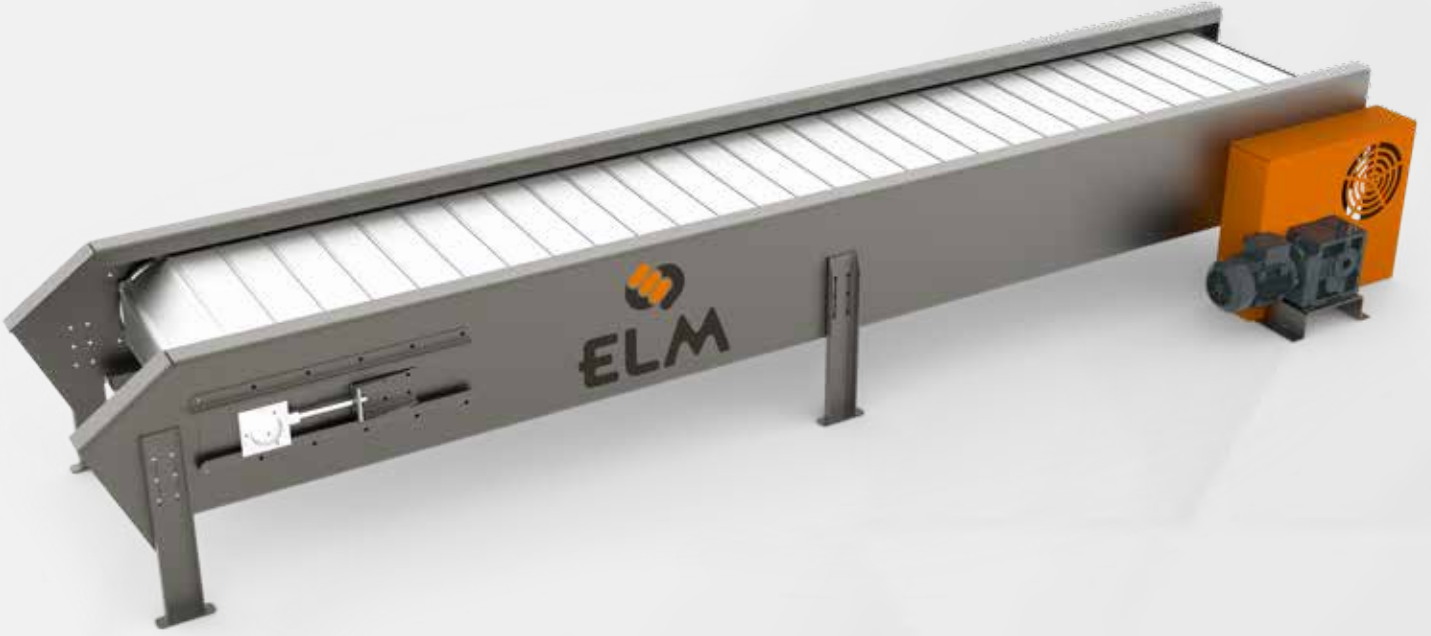
- Kalıplama hattının önlerinde kullanılır.
- Kalıplama ile sarsak elek arasında bağlantı kurmasını gerçekleştirir.
- Bu sayede kalıpların soğutma işlemini de gerçekleştirir.

- It is used in front of the molding line.
- It makes the connection between the molding and the Shake-out.
- In this way, it also performs the cooling process of the molds.

AVANTAJLAR

ADVANTAGES

- Orta ve uzun mesafelerde taşıma
- Ekonomik ve sağlam ulaşım araçları
- Yüksek kullanılabilirlik
- Minimum işletme maliyetleri
- Düşük bakım
- Kolay onarım
- Transport over medium and long distances
- Economic and robust means of transport
- High availability
- Minimal operating costs
- Low maintenance
- Easy repair



Genel Özellikler

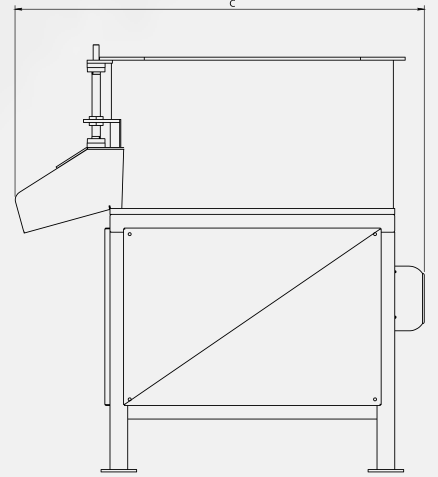
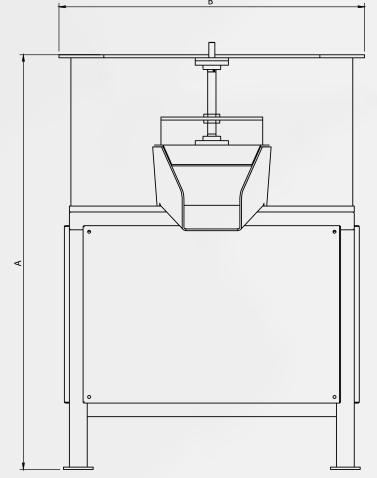
General Features

• Çelik konveyör, hemen hemen her tür parçayı ve her türlü hurdayı işlemek için kullanılabilir. Çoğu uygulama, diğer konveyörlerin dayanamayacağı bir darbe ile düşen malzeme ile metalin taşınmasını sağlar. Genellikle, daha büyük hurdalar, dökümler, dövmeler ve ağır yük veya uzun çalışma gerektiren yerlerde çelik bantlı konveyörlere ihtiyaç duyulur.

• Çelik bantlı konveyör, konveyörlerin en çok yönlü olanıdır, hemen hemen her tür parçayı ve her türlü hurdayı işlemek için kullanılabilir. Çoğu uygulama, diğer konveyörlerin dayanamayacağı bir darbe ile düşen malzeme ile metalin taşınmasını içerir. Genellikle, daha büyük hurdalar, dökümler, dövmeler ve ağır yük veya uzun çalışma gerektiren uygulamalar için dört ve altı inç adımlı çelik bantlı konveyörlere ihtiyaç duyulur.

REÇİNE MİKSERİ

RESIN MIXER



MODEL	A	B	C
E-903-080	1400	900	1080
E-903-100	1400	1100	1380
E-903-120	1550	1300	1620

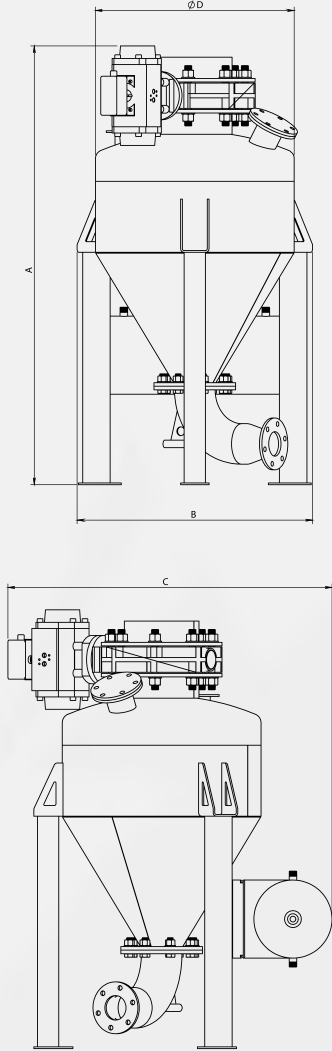
Genel Özellikler

General Features

- Kuru silis kumuna katılan reçine ve serterin homojen olarak yayılmasını sağlar.
- It provides homogeneous spread of resin and hardener added to dry silica sand.

DENSVEYÖR

DENSVEYOR



MODEL	A	B	C
E-306-100	1400	1030	1380

Genel Özellikler

General Features

- Basıncılı hava yardımıyla katı akışkanların, bir yerden başka bir yere kapalı borular içerisinde taşınmasını sağlar.
- Ürün Giriş Valfi
- Hava Tahliye Valfi
- Pnömatik Aktüatörlü Kelebek Vana
- Sevk Boruları

- With the help of compressed air, solid fluids are transported from one location to another within closed conduits.
- Product inlet valve
- Ventilation valve
- Pneumatic actuated butterfly valve-
- Conduit pipe

YEDEK PARÇALAR

SPARE PARTS



MUHTELİF MALZEMELER
MISCELLANEOUS MATERIALS

REDÜKTÖR VE MOTOR
REDUCTOR AND MOTOR



KUM SIYIRICI
SAND SCRAPER

KUM BIÇAĞI
SAND KNIFE



YATAK VE BİLYA
BEARINGS AND BALL



VİBROMOTOR
VİBROMOTOR

BAND RULOSU
BAND ROLL

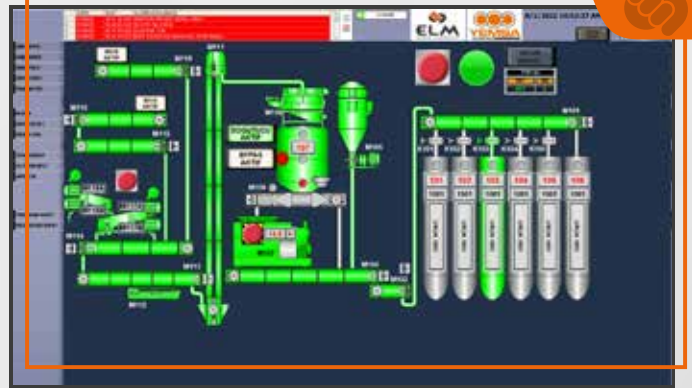


KASNAK
PULLEY

BANT BAŞTOPU
BAND HEAD



ELEK
SCREEN



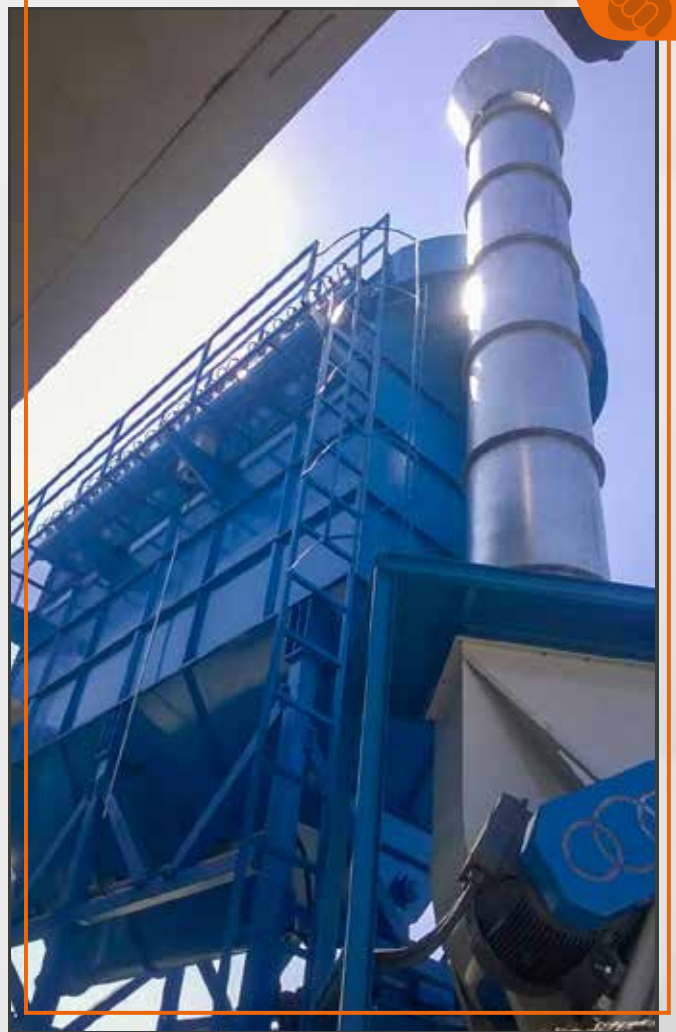
ÇELİK KONSTRÜKSİYON

STEEL CONSTRUCTION



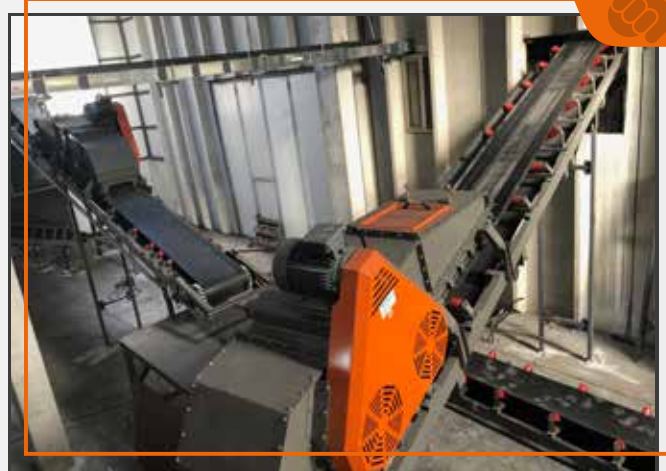
HAVALANDIRMA

VENTILATION



PROJELER

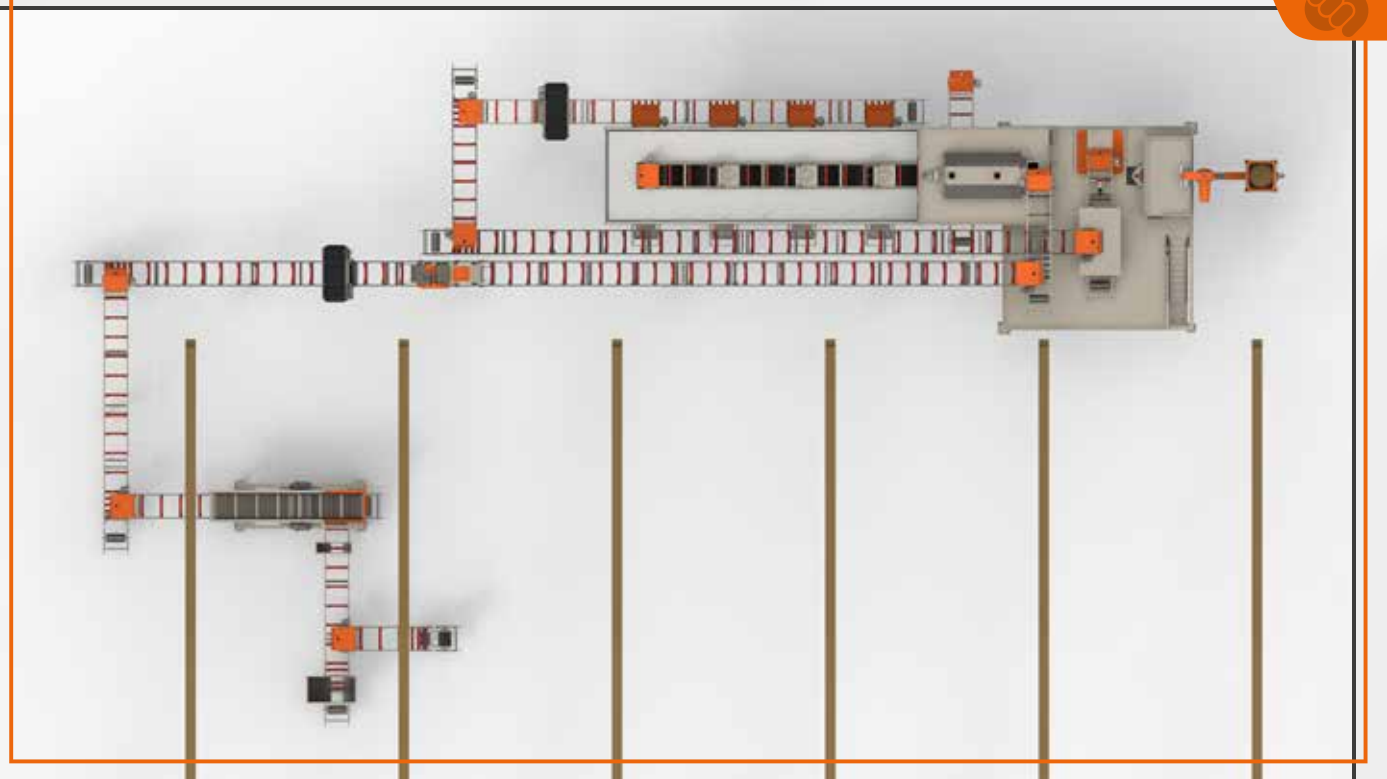
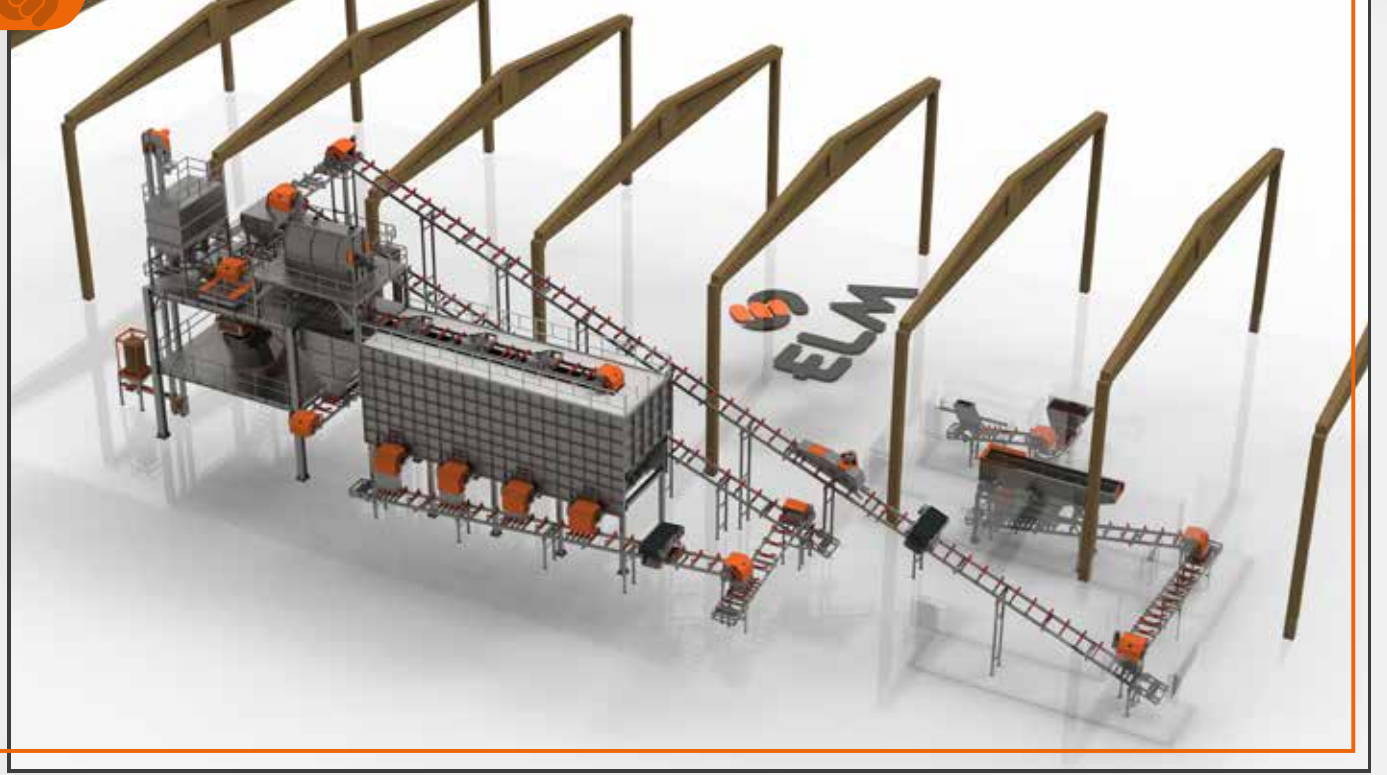
PROJECTS





3D PROJELER

3D PROJECTS





REFERANSLAR

REFERENCES



HOLLANDA
NETHERLANDS



KAYSERİ



ANKARA



ANKARA



KONYA



KONYA



KONYA



KONYA



İRAN



ANKARA



İSTANBUL



GAZİANTEP



KONYA













KONYA



KONYA



KONYA

	—————	KONYA
	—————	KONYA
	—————	KONYA
	—————	KONYA
	—————	KONYA
	—————	KONYA
	—————	KONYA
	—————	KONYA
	—————	KONYA
	—————	KONYA

	—————	KONYA
	—————	KONYA
	—————	KONYA
	—————	KONYA
	—————	KONYA
	—————	KONYA
	—————	KONYA
	—————	KONYA
	—————	KONYA



ELM

DÖKÜM MAKİNALARI
— FOUNDRY MACHINERY —



info@elmdokum.com.tr



0 332 239 11 42



0 332 239 11 43



Konya 5. Organize Sanayi Bölgesi Aşağıpınarbaşı Mh.
523 Nolu Sk. No:4 Selçuklu/ Konya/ **TÜRKİYE**

www.elmdokum.com.tr

ELM Döküm Makinaları bir



markasıdır.